



PASSE-MONNAIE PARE-BALLES - FB6 12

Cette passe-monnaie pare-balles peut être facilement démontée du côté sécurisé en cas de besoin de réparation. De plus, elle peut être intégrée directement dans le guichet sans problème grâce à un boîtier certifié spécialement conçu à cet effet, assurant ainsi la connexion pare-balles de la passe-monnaie avec la fenêtre et le socle du guichet.

PASSE MONNAIE MODÈLE 12

DIMENSIONS

	LARGEUR	PROFONDEUR	HAUTEUR
Dimensions extérieures	412 mm	352 mm	82 mm
Dimensions intérieures du réceptacle	334 mm		30 mm
Dimensions réservation *	402 mm	342 mm	84 mm

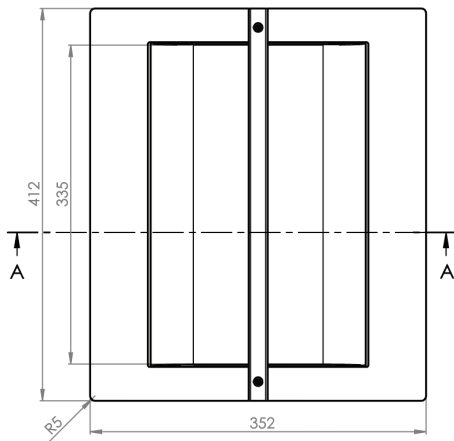
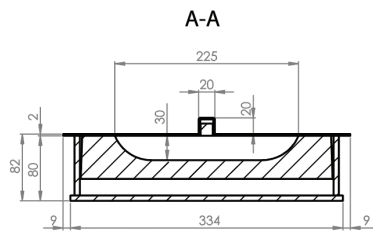
*montage en applique. Un montage à fleur est possible moyennement un fraisage de 2 mm sur le pourtour, à l'endroit de la cornière de périphérique

POIDS

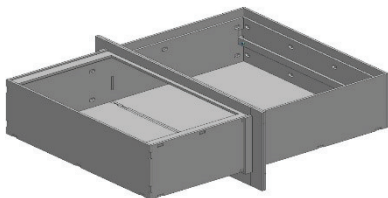
23 kg

SPÉCIFICATIONS

- Convient pour le transfert de documents, de billets ou de pièces jusqu'à une hauteur de 30 mm
- Le fond du réceptacle est arrondi pour faciliter la préhension des objets minces ou petits
- Le réceptacle est fini en laque brun-noir et la circonférence est en acier inoxydable brossé de 2 mm d'épaisseur



ACCESSOIRES



Logement pare-balles

Afin d'assurer le raccordement pare-balles du passe-monnaie ou du passe-document avec le châssis ou l'allège du guichet

*Voir fiche(s) technique(s) distincte(s)



Interphone*

SPÉCIFICATIONS

PERFORMANCES	
Pare-balles	FB6 (selon EN 1522) Certificat disponible sur demande

AUTRES TYPES DE PRODUITS DANS SECURITEQ

