

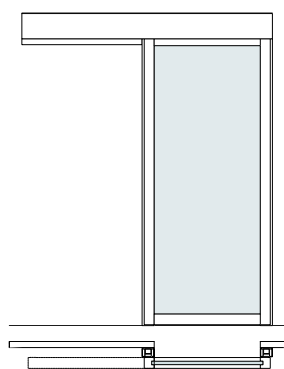


## PORTE COULISSANTE EN APPLIQUE NON FEU

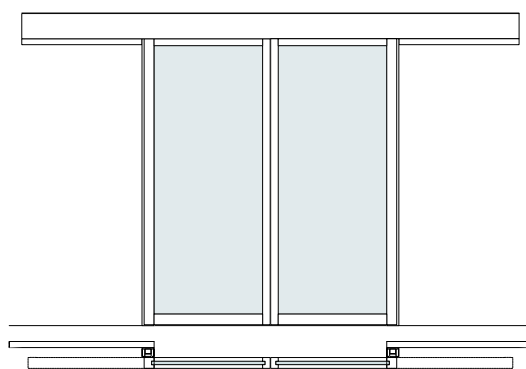
Une porte coulissante vitrée en applique, non coupe-feu, disponible en 3 types de finitions : aluminium, acier ou inox. Cette porte peut répondre aux exigences de nombreux secteurs et propose diverses possibilités quant à la quincaillerie, au type de vitrage ou aux fonctionnalités.

### PORTE

#### MODÈLES



Porte simple



Porte double

#### FINITIONS

Aluminium thermolaqué  
Aluminium anodisé  
Acier thermolaqué  
Inox

#### REPLISSAGES

Vitrage (Options: acoustique, effet miroir espion, isolation thermique, ...)  
Panneau

## DIMENSIONS

### MINIMUM (LxH)

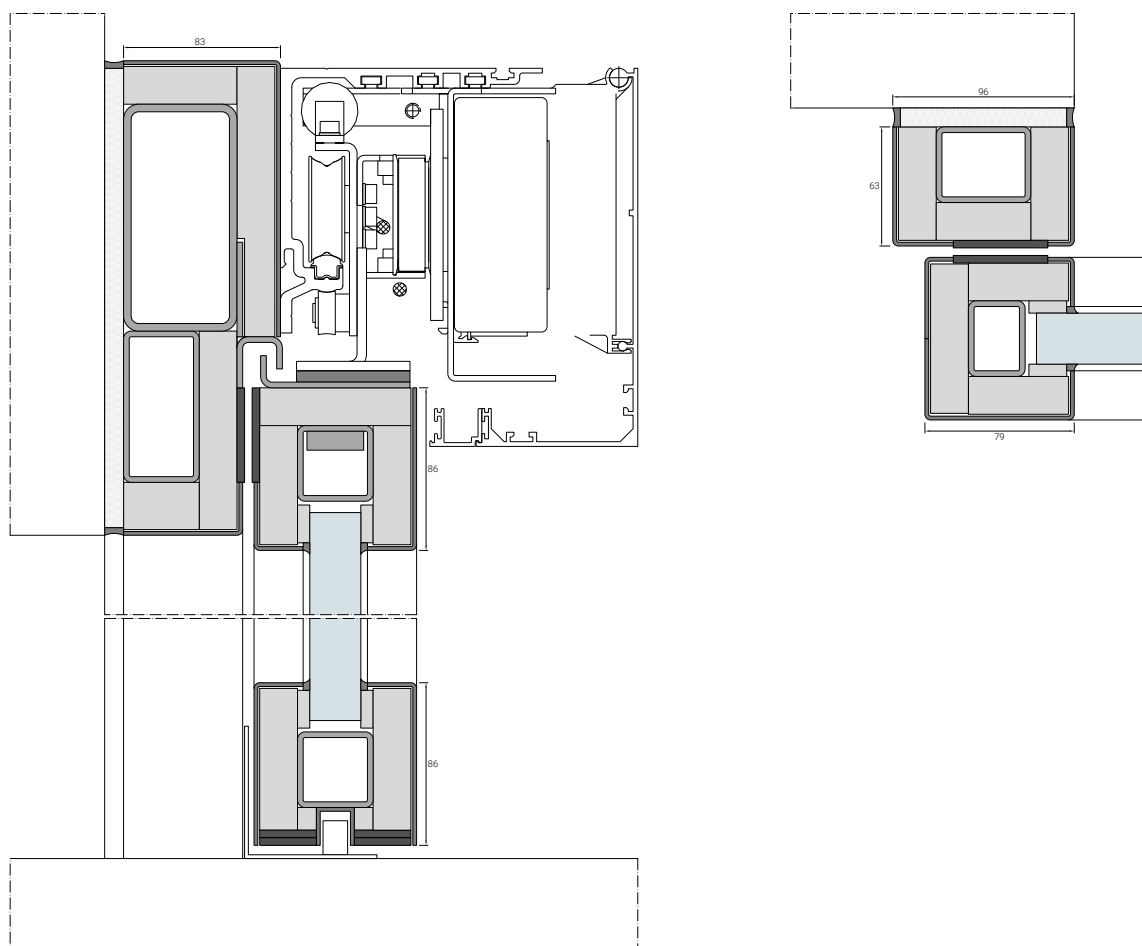
PORTE SIMPLE	PORTE DOUBLE
700 x 1853 mm	2x 700 x 1853 mm

*Dimensions plus petites sur demande*

### MAXIMUM (LxH)

PORTE SIMPLE	PORTE DOUBLE
1400 x 2624 mm	2x 1400 x 2624 mm

*En fonction du rapport hauteur/largeur*



## AUTRES TYPES DE PRODUITS DANS CLASSICTEQ

