

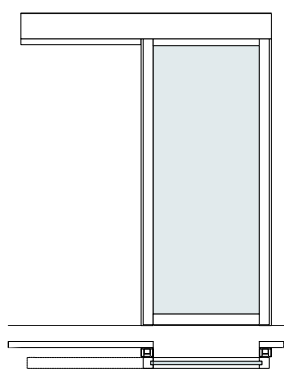


## PORTE COULISSANTE EN APPLIQUE COUPE-FEU - EI 60

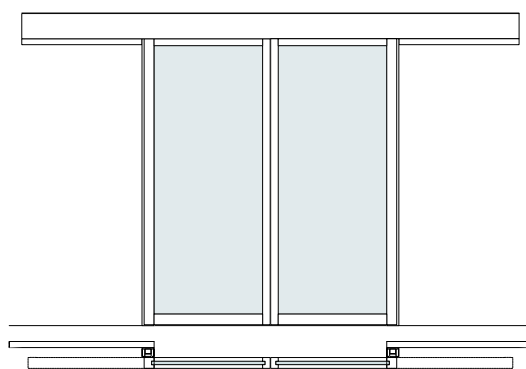
La porte coulissante vitrée en applique, aux propriétés coupe-feu, est disponible en trois finitions : aluminium, acier ou inox. Chaque finition répond aux normes européennes en vigueur. La quincaillerie, le vitrage et les fonctionnalités peuvent être personnalisés en vue de répondre aux besoins de nombreux secteurs.

### PORTE

#### MODÈLES



Porte simple



Porte double

#### FINITIONS

Aluminium thermolaqué  
Aluminium anodisé  
Acier thermolaqué  
Inox

#### REPLISSAGES

Vitrage EI 30 Simple/Double vitrage (Options: acoustique, effet miroir espion, isolation thermique, ...)  
Panneau EI30

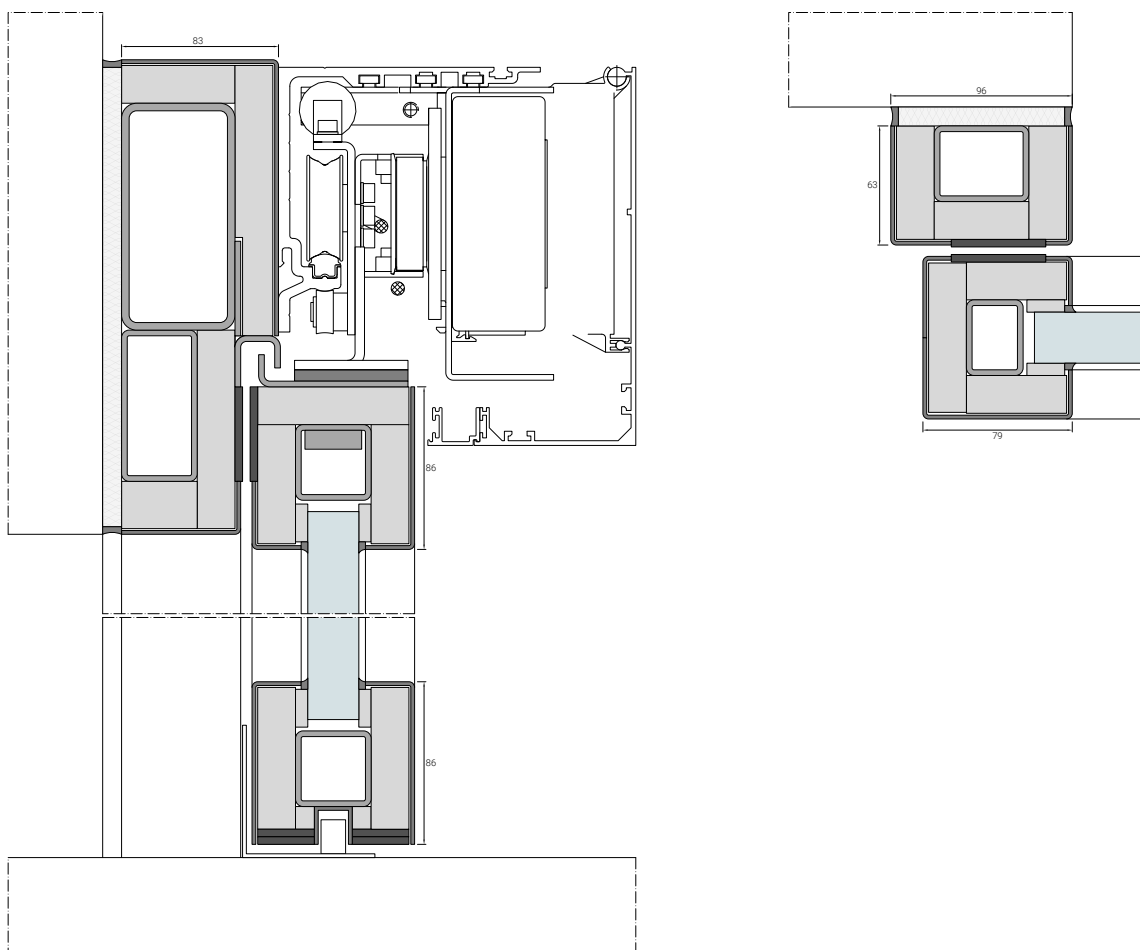
## DIMENSIONS

### MINIMUM (LxH)

PORTE SIMPLE	PORTE DOUBLE
700 x 1968 mm	2x 700 x 1853 mm

### MAXIMUM (LxH)

PORTE SIMPLE	PORTE DOUBLE	PANNEAU	DIMENSION MAXI CLOISON LÉGÈRE	HAUTEUR MAXI CLOISON LÉGÈRE
1400 x 2624 mm	2x 1100 x 2478 mm	<50% vitrage il n'est pas permis d'obturer la totalité du vantail avec un panneau.	Imposte: 400mm	3400mm



## SPÉCIFICATIONS

PERFORMANCES	
Coupe-feu	E 60 EW 60 EI2 60 EI1 60
EXIGENCES	
Construction support	Béton armé (2200 Kg/m <sup>3</sup> , épaisseur mini 200 mm) Béton plein (1600 Kg/m <sup>3</sup> , épaisseur mini 200 mm) Parpaings (1600 Kg/m <sup>3</sup> , épaisseur mini 200 mm) Béton cellulaire (500 Kg/m <sup>3</sup> , épaisseur mini 200 mm) Cloison légère Châssis fixe vitré
Indications de pose	Bourrage de laine de roche et fixations adaptées au support
Fonction de porte	Fonction standard - Serrure, crémone, Moteur + glissière
Avis de chantier (sur demande)	Pose en applique Construction support hors PV Augmentation dimensionnelle de la construction support Quincaillerie

## CERTIFICATION

warringtonfire *Efectis*

## AUTRES TYPES DE PRODUITS DANS CLASSICTEQ

