

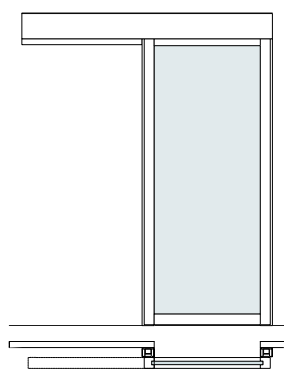


PORTE COULISSANTE EN APPLIQUE NON COUPE-FEU - EI 0

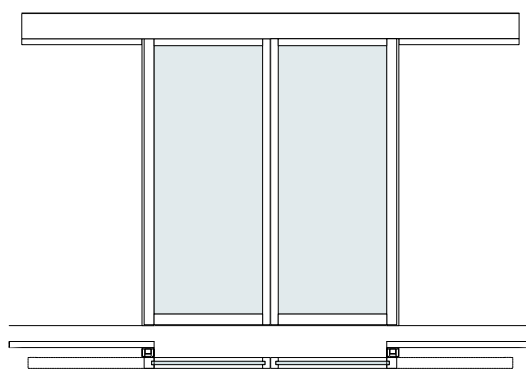
Une porte coulissante vitrée en applique, non coupe-feu, disponible en 3 types de finitions : aluminium, acier ou inox. Cette porte peut répondre aux exigences de nombreux secteurs et propose diverses possibilités quant à la quincaillerie, au type de vitrage ou aux fonctionnalités.

PORTE

MODÈLES



Porte simple



Porte double

FINITIONS

Aluminium thermolaqué
Aluminium anodisé
Acier thermolaqué
Inox

ÉPAISSEURS

86 mm

REPLISSAGES

Vitrage (Options: acoustique, effet miroir espion, isolation thermique, ...)
 Panneau

DIMENSIONS

MINIMUM (LxH)

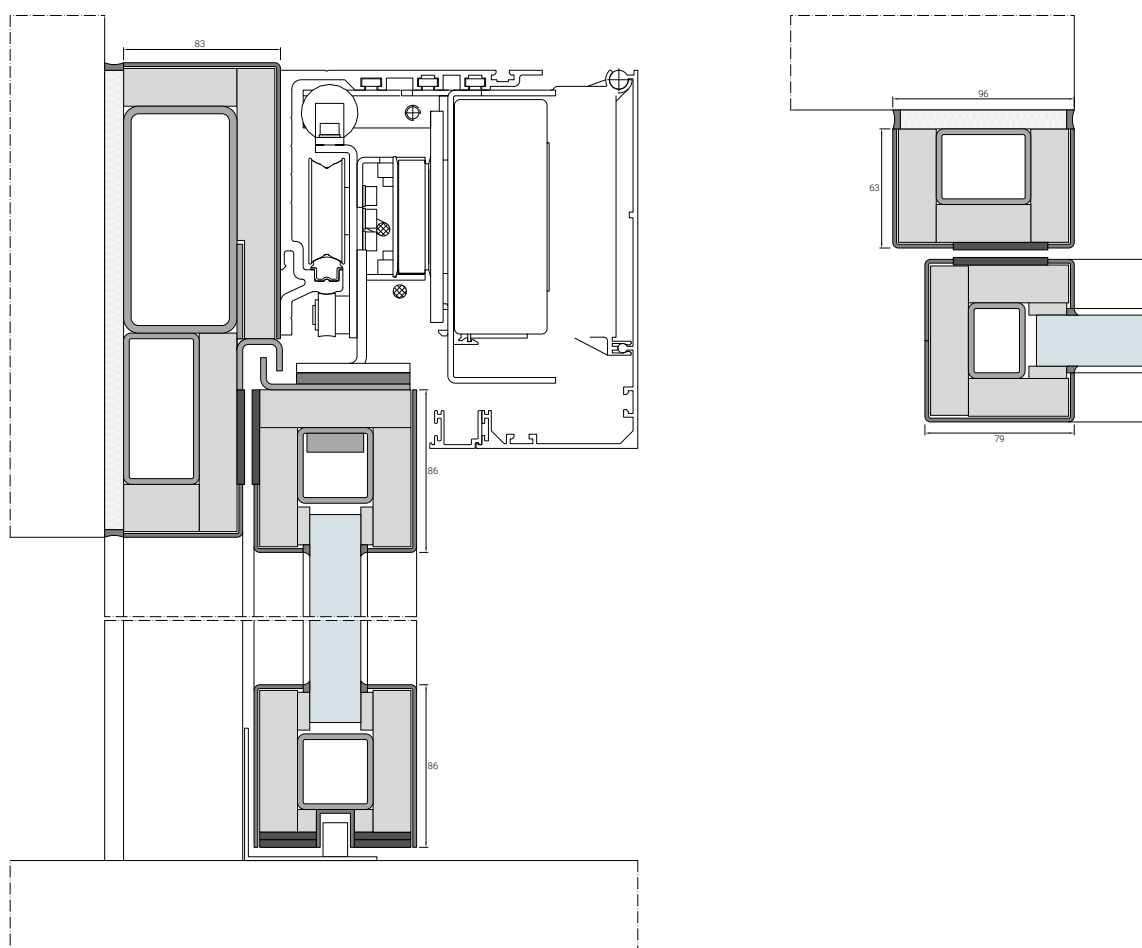
PORTE SIMPLE	PORTE DOUBLE
700 x 1853 mm	2x 700 x 1853 mm

Dimensions plus petites sur demande

MAXIMUM (LxH)

PORTE SIMPLE	PORTE DOUBLE
1400 x 2624 mm	2x 1400 x 2624 mm

En fonction du rapport hauteur/largeur



SPÉCIFICATIONS

STS 53.1	
Dimensions et équerrage	jusqu'à D1
Planéité	jusqu'à V2
Classe de résistance mécanique	M2
Fréquence d'utilisation	f6

AUTRES TYPES DE PRODUITS DANS CLASSICTEQ

