

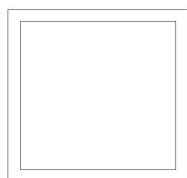


CHÂSSIS FIXE EN ACIER PARE-BALLE FB6

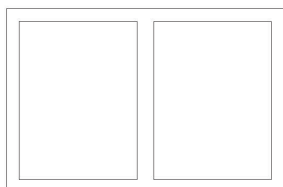
Un châssis fixe en acier pare-balle vitré, avec une finition thermolaquée et dont la fabrication répond à la norme européenne. De nombreuses finitions existent quant au choix du tramage, du vitrage ou des fonctionnalités. Ce châssis est dès lors adapté aux besoins d'un grand nombre de secteurs.

CHAMPS D'APPLICATION

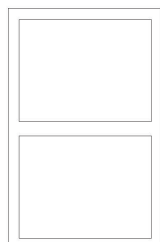
MODÈLES



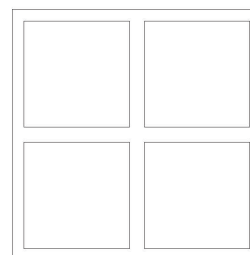
Châssis fixe



Châssis fixe avec montant intermédiaire



Châssis fixe avec traverse intermédiaire



Châssis fixe composé

FINITIONS

Thermolaquage Qualisteelcoat Classe 4 dans nuancier RAL standard

REPLISSAGE

Simple vitrage / double vitrage (non fournis)
Options : acoustique, thermique, opale, sérigraphie...

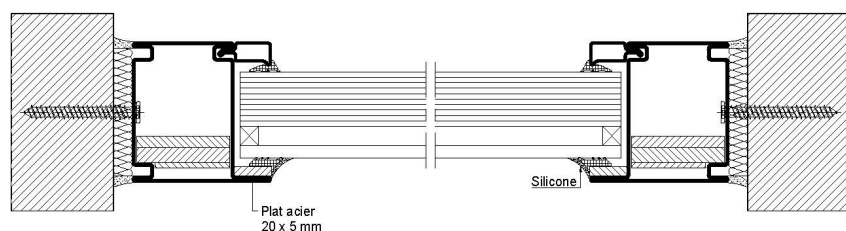
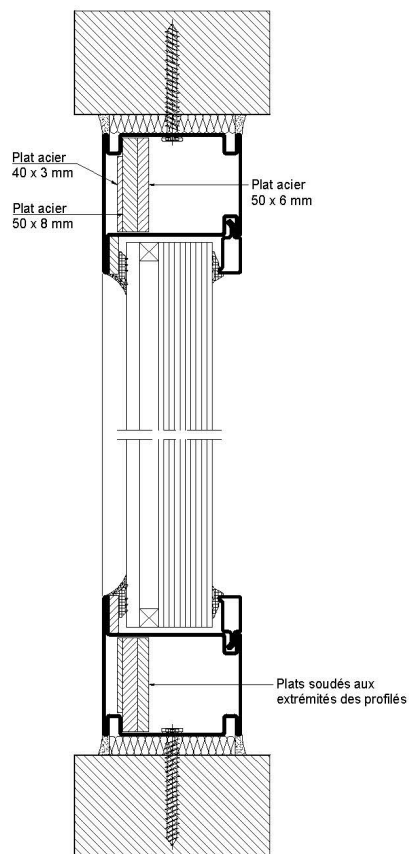
DIMENSIONS

MINIMUM (LxHt)

Sur demande
Selon le rapport hauteur / largeur

MAXIMUM (LxHt)

| CHÂSSIS |
|-------------------|
| Illimité x 3000ht |



PERFORMANCES SECONDAIRES



AUTRES TYPES DE PRODUITS DANS STEELTEQ



