

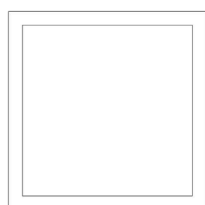


CHÂSSIS FIXE EN ACIER COUPE-FEU - EI120

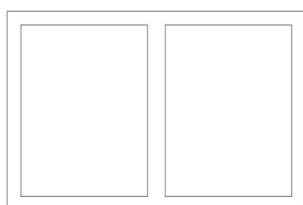
Le châssis fixe en acier, vitré et coupe-feu avec une finition thermolaquée RAL est conçu selon les normes européennes en vigueur. Nous adaptons la fonctionnalité et l'esthétique du châssis à vos besoins. Il permet l'intégration de quincailleries et de vitrages spécifiques. Il s'installe également dans différents supports et s'utilise dans de nombreux secteurs d'activité.

CHAMPS D'APPLICATION

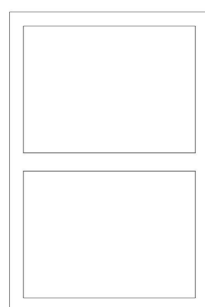
MODÈLES



Châssis fixe



Châssis fixe avec montant intermédiaire



Châssis fixe avec traverse intermédiaire



Châssis fixe composé

FINITIONS

Thermolaquage Qualisteelcoat Classe 4 dans nuancier RAL standard

REPLISSAGE

Vitrage EI 120

Simple vitrage / double vitrage

Options : acoustique, thermique, opale, sérigraphie...

Panneau plein

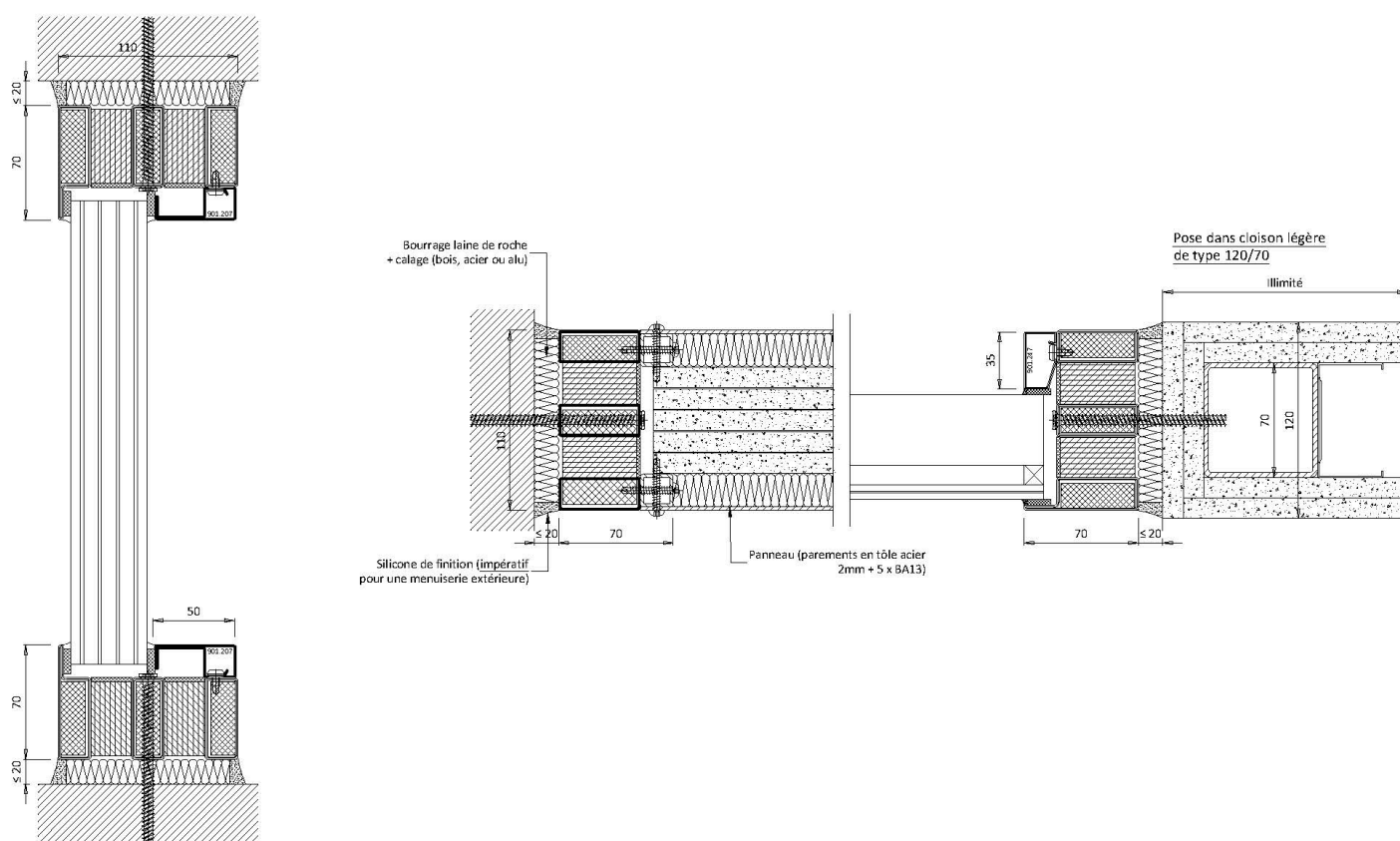
DIMENSIONS

MINIMUM (LxHt)

Sur demande
Selon le rapport hauteur / largeur

MAXIMUM (LxHt)

VITRAGE	PANNEAU	CLOISON	HAUTEUR MAXI CLOISON LÉGÈRE	HAUTEUR MAXI CLOISON LÉGÈRE + MENUISERIE
2358 x 2844ht	2m ²	Illimité x 3400ht	Imposte 400ht mm	3400 mm



PERFORMANCES SECONDAIRES



CARACTÉRISTIQUES

PERFORMANCES	
Classement feu	EI 120 EW 120 E 120
EXIGENCES	
Construction support	Béton armé (2200 Kg/m ³ , épaisseur mini 200 mm) Béton plein (1600 Kg/m ³ , épaisseur mini 200 mm) Parpaings (1600 Kg/m ³ , épaisseur mini 200 mm) Béton cellulaire (500 Kg/m ³ , épaisseur mini 200 mm) Cloison légère
Indications de pose	Bourrage de laine de roche et fixations adaptées au support
Avis de chantier (sur demande)	Pose en applique Construction support hors PV Augmentation dimensionnelle de la construction support

CERTIFICATIONS



AUTRES TYPES DE PRODUITS DANS STEELTEQ

