

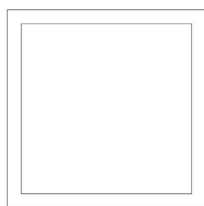


CHÂSSIS FIXE EN ACIER PARE-FLAMME - E60

Le châssis fixe en acier vitré et pare-flamme avec une finition thermolaquée RAL est conçu selon les normes européennes en vigueur. Nous adaptons la fonctionnalité et l'esthétique du châssis à vos besoins. Il permet l'intégration de quincailleries et de vitrages spécifiques. Il s'installe également dans différents supports et s'utilise dans de nombreux secteurs d'activité.

CHAMPS D'APPLICATION

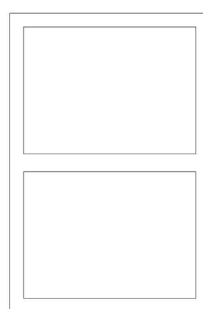
MODÈLES



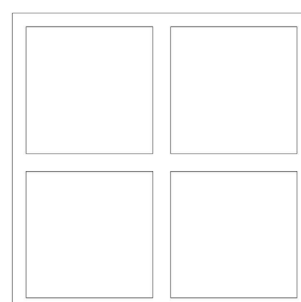
Châssis fixe



Châssis fixe avec montant intermédiaire



Châssis fixe avec traverse intermédiaire



Châssis fixe composé

FINITIONS

Thermolaquage Qualisteelcoat Classe 4 dans nuancier RAL standard

REPLISSAGE

Vitrage E 60
Simple vitrage / double vitrage
Options : acoustique, thermique, opale, sérigraphie...
Panneau plein

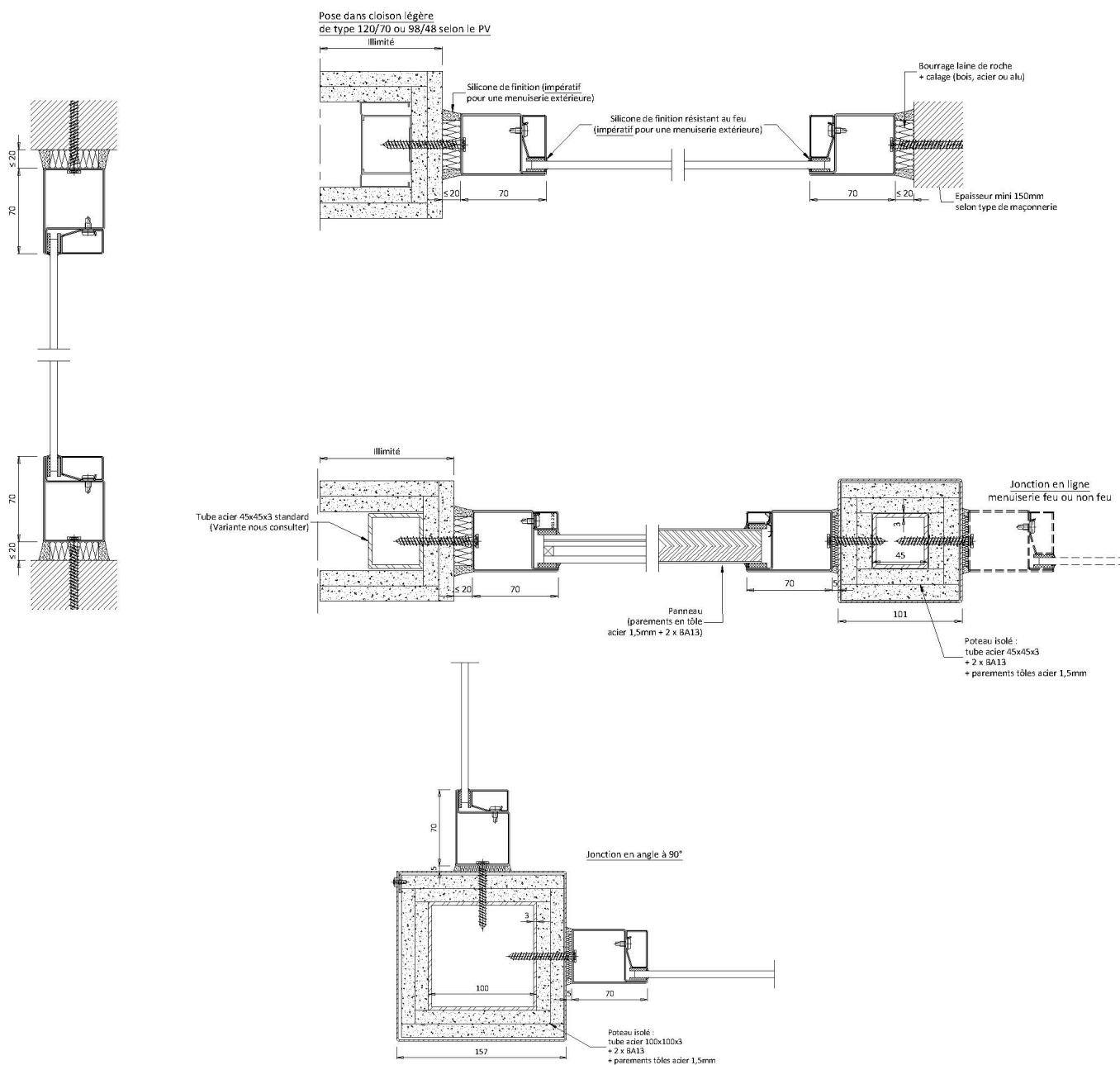
DIMENSIONS

MINIMUM (LxHt)

Sur demande
Selon le rapport hauteur / largeur

MAXIMUM (LxHt)

VITRAGE	PANNEAU	CLOISON	HAUTEUR MAXI CLOISON LÉGÈRE	HAUTEUR MAXI CLOISON LÉGÈRE + MENUISERIE
2055 x 3100ht	2m ²	Illimité x 3740ht	Allège 1000ht mm Imposte 1000ht mm	4000 mm



PERFORMANCES SECONDAIRES



CARACTÉRISTIQUES

PERFORMANCES	
Classement feu	EW 60 E 60
EXIGENCES	
Construction support	Béton armé (2200 Kg/m ³ , épaisseur mini 150 mm) Béton plein (1600 Kg/m ³ , épaisseur mini 150 mm) Parpaings (1600 Kg/m ³ , épaisseur mini 150 mm) Béton cellulaire (500 Kg/m ³ , épaisseur mini 150 mm) Cloison légère Poteau stable au feu
Indications de pose	Bourrage de laine de roche et fixations adaptées au support
Avis de chantier (sur demande)	Pose en applique Construction support hors PV Augmentation dimensionnelle de la construction support

CERTIFICATIONS



AUTRES TYPES DE PRODUITS DANS STEELTEQ

