

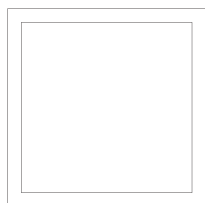


CHÂSSIS FIXE EN ACIER PARE-FLAMME - E120

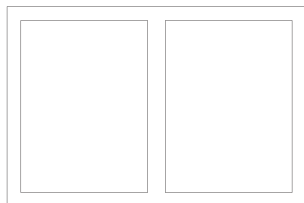
Le châssis fixe en acier pare-flamme avec une finition thermolaquée RAL est conçu selon les normes européennes en vigueur. Nous adaptons la fonctionnalité et l'esthétique du châssis à vos besoins. Il permet l'intégration de quincailleries et de vitrages spécifiques. Il s'installe également dans différents supports et s'utilise dans de nombreux secteurs d'activité.

CHAMPS D'APPLICATION

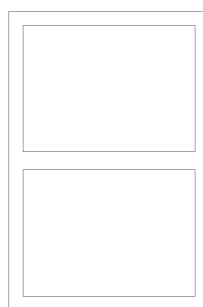
MODÈLES



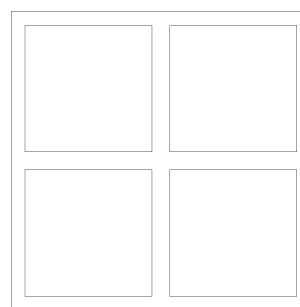
Châssis fixe



Châssis fixe avec montant
intermédiaire



Châssis fixe avec traverse
intermédiaire



Châssis fixe composé

FINITIONS

Thermolaquage Qualisteelcoat Classe 4 dans nuancier RAL standard

REPLISSAGE

Vitrage E 120

Simple vitrage / double vitrage

Options : acoustique, thermique, opale, sérigraphie...

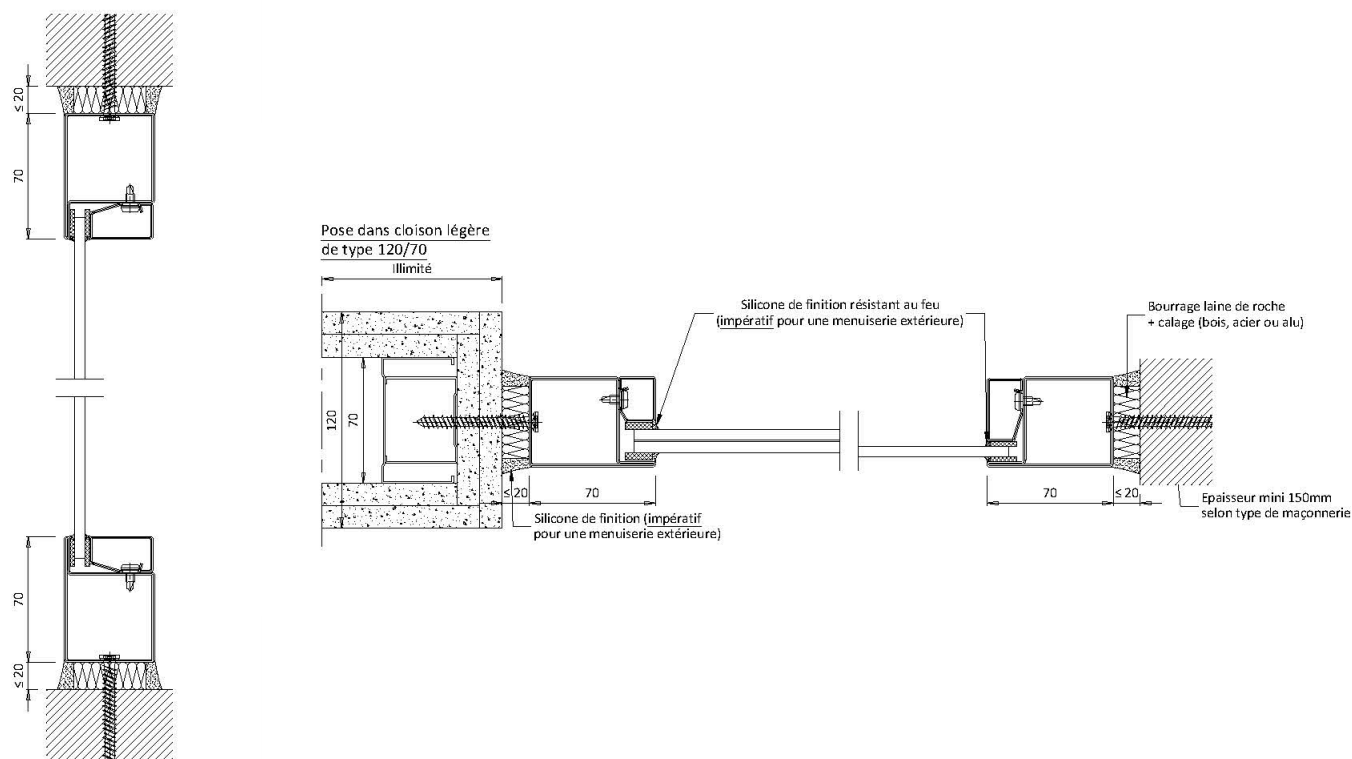
DIMENSIONS

MINIMUM (LxHt)

Sur demande
Selon le rapport hauteur / largeur

MAXIMUM (LxHt)

VITRAGE	CLOISON	HAUTEUR MAXI CLOISON LÉGÈRE + MENUISERIE
2585*2835ht	Illimité x 3350ht	3040 mm



PERFORMANCES SECONDAIRES



CARACTÉRISTIQUES

PERFORMANCES	
Classement feu	E 120

EXIGENCES	
Construction support	Béton armé (2200 Kg/m ³ , épaisseur mini 250 mm) Béton plein (1600 Kg/m ³ , épaisseur mini 250 mm) Parpaings (1600 Kg/m ³ , épaisseur mini 250 mm) Béton cellulaire (500 Kg/m ³ , épaisseur mini 250 mm) Cloison légère
Indications de pose	Bourrage de laine de roche et fixations adaptées au support
Avis de chantier (sur demande)	Pose en applique Construction support hors PV Augmentation dimensionnelle de la construction support

CERTIFICATIONS**AUTRES TYPES DE PRODUITS DANS STEELTEQ**