

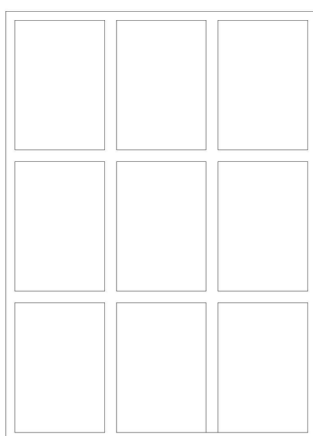


MUR-RIDEAU EN ACIER COUPE FEU - EI60

Le mur-rideau en acier coupe feu avec une finition thermolaquée RAL est conçu selon les normes européennes en vigueur. Ce produit offre de nombreuses possibilités grâce aux grandes dimensions qu'il peut atteindre et à la finesse de ses profilés. Il peut être installé en intérieur ou en extérieur.

CHAMPS D'APPLICATION

MODÈLES



Mur-rideau

FINITIONS

Thermolaquage Qualisteelcoat Classe 4 dans nuancier RAL standard

REPLISSAGE

Vitrage EI 60

Simple vitrage ou double vitrage options : acoustique, thermique, opale, sérigraphie...

Panneau

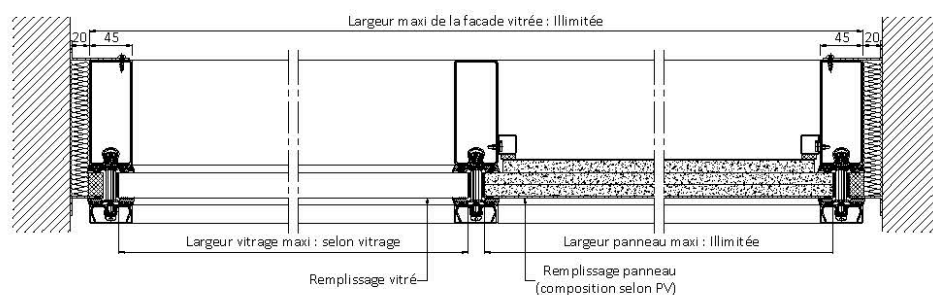
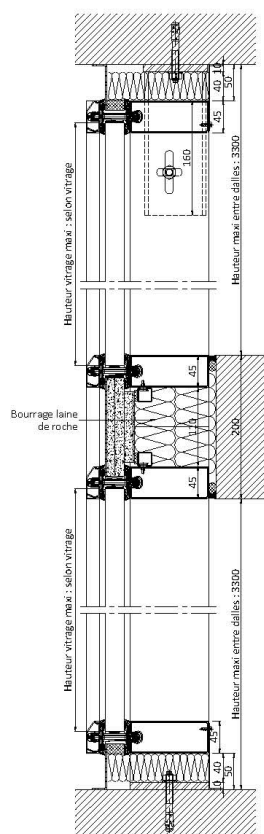
DIMENSIONS

MINIMUM (LxHt)

Sur demande
Selon le rapport hauteur / largeur

MAXIMUM (LxHt)

VITRAGE	PANNEAU	CLOISON
1650*3950ht	1.5m ²	Illimité x 6000ht



PERFORMANCES SECONDAIRES



CARACTÉRISTIQUES

PERFORMANCES	
Classement feu	EI 60 EW 60 E 60

EXIGENCES	
Construction support	Béton armé (2200 Kg/m3, épaisseur mini 200 mm)
Indications de pose	Bourrage de laine de roche et fixations adaptées au support
Avis de chantier (sur demande)	Construction support hors PV Augmentation dimensionnelle de la construction support Intégration de porte

CERTIFICATIONS**AUTRES TYPES DE PRODUITS DANS STEELTEQ**