

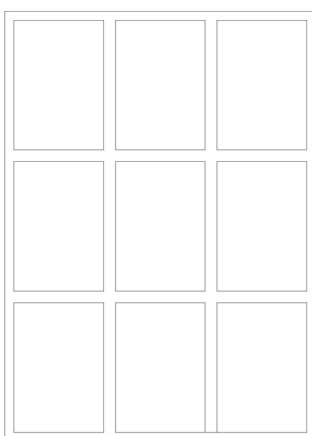
## MUR-RIDEAU EN ACIER PARE-FLAMME - E30

Le mur-rideau en acier pare flamme avec une finition thermolaquée RAL est conçu selon les normes européennes en vigueur. Ce produit offre de nombreuses possibilités grâce aux grandes dimensions qu'il peut atteindre et à la finesse de ses profilés. Il peut être installé en intérieur ou en extérieur.

### CHAMPS D'APPLICATION

---

#### MODÈLES



Mur-rideau

#### FINITIONS

Thermolaquage Qualisteelcoat Classe 4 dans nuancier RAL standard

#### REPLISSAGE

Vitrage E 30

Simple vitrage ou double vitrage options : acoustique, thermique, opale, sérigraphie...

Selon le verrier l'intercalaire peut être translucide ou noir (nous consulter).

Panneau

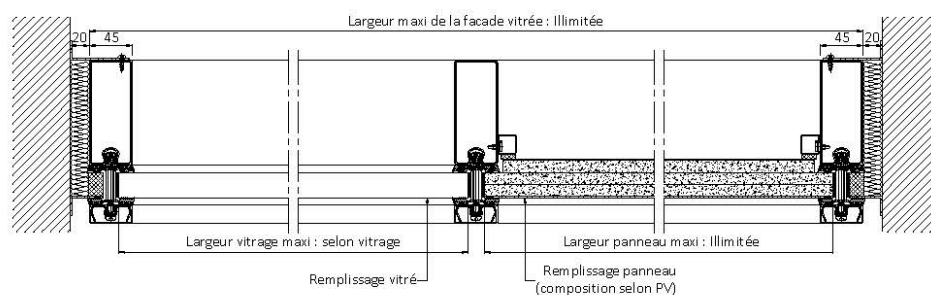
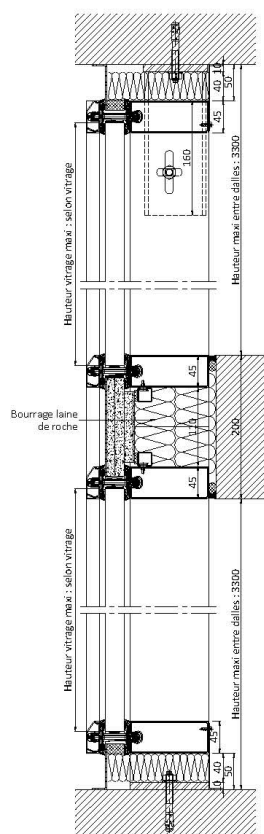
## DIMENSIONS

### MINIMUM (LxHt)

Sur demande  
Selon le rapport hauteur / largeur

### MAXIMUM (LxHt)

VITRAGE	PANNEAU	CLOISON
1680 x 3000ht	2m <sup>2</sup>	Illimité x 5000ht



## PERFORMANCES SECONDAIRES



PERFORMANCES	
Classement feu	EW 30 E 30

EXIGENCES	
Construction support	Béton armé (2200 Kg/m3, épaisseur mini 150 mm)
Indications de pose	Bourrage de laine de roche et fixations adaptées au support
Avis de chantier (sur demande)	Construction support hors PV Augmentation dimensionnelle de la construction support Intégration de porte

## CERTIFICATIONS

